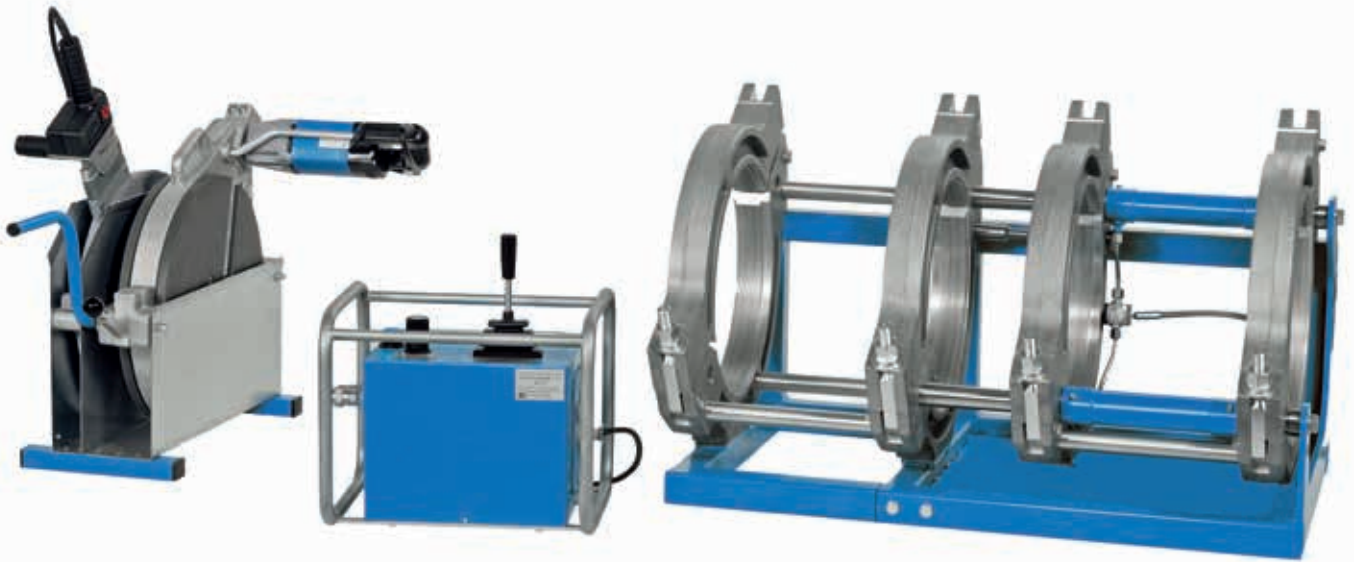




Kunststoffschweißmaschinen für die Baustelle von DA 90 - DA 355

Plastic welding machines for the building site
from OD 90 - OD 355 (14" IPS)



WIDOS 4911

PRODUKTIVITÄT. SICHERHEIT. ÖKOLOGIE. PRODUCTIVITY. CERTAINTY. ECOLOGY.

Heizelement-Stumpfschweißmaschinen für den Einsatz auf der Baustelle und im Graben.

WIDOS 4911

Schweißmaschinen für die Heizelement-Stumpfschweißung von PE-, PP-, PA- und PVDF-Rohren sowie Formteilen von **DA 90 bis DA 355**.

Maximale Kraft 590 daN bei 100 bar, maximaler Arbeitsdruck ca. 120 bar.

Die Maschinen haben auf der festen und der beweglichen Seite eine Doppelspanneinrichtung mit Schnellspannung. Diese werden auf 2 Wellen geführt. Zum Anschluss an das Hydrauliksteuergerät befinden sich an den Maschinen 2 flexible Schläuche mit Schnellkupplungen. Die Doppelspanneinrichtungen sind mit dem Stahlrohr-Untergestell verschraubt. Das äußere feststehende Spannelement kann durch Entfernen von 9 Schrauben leicht abgebaut werden, um an schwer zugänglichen Stellen, z. B. im Schacht oder an der T-Stück-Abgangsseite, schweißen zu können. Durch Herausnehmen aus dem Untergestell kann die dann verbleibende Einheit als Drei-Ring-Reparatur-Maschine eingesetzt werden.

Die WIDOS 4911 Maschinen eignen sich für metrische und Inch-Anwendungen. Im Vergleich zur WIDOS 4900 wurden die Spannringe und die Rahmen deutlich verstärkt. Die Spannwerkzeug-Oberschalen sind aufklappbar. Der Schweißhub (Weg) wurde auf ca. 300 mm verlängert.

Mit den Hydraulikeinheiten werden die rechten Doppelspanneinrichtungen bewegt und die Fügekraft exakt gesteuert. Sie haben eine Nachdrückeinrichtung zum Unterstützen der Fügekraft während der Abkühlzeit und 2 Schnellkupplungen sowie ein digitales Manometer zur exakten Anzeige des Drucks.

Die Heizelemente werden in die Führungswellen eingehängt, sind antihaf-beschichtet, haben eine elektronische Temperaturregelung mit digitaler Anzeige, eine Kontrolllampe, einen Ein-/Ausschalter und ein Anschlusskabel mit Schukostecker.

Die Planhobel werden in die Führungswellen eingehängt, haben einen Kettenantrieb im geschlossenen Aluminiumgehäuse, einen Mikrosicherheitsschalter, eine Arretierung für den sicheren Planhobelbetrieb und eine automatische Spanabfuhr nach außen. Die verwendeten Planhobelmesser sind beidseitig geschliffen und können somit mehrfach verwendet werden.

Planhobel und Heizelemente können auf Anfrage mit einer erheblich verschleißfesteren Beschichtung ausgestattet werden. Zum wärme-geschützten Abstellen der Heizelemente und zum Einhängen der Planhobel stehen Einstellkästen zur Verfügung.

Zum Spannen der kleineren Dimensionen sind durchmesser-abhängige Spanneinsätze lieferbar. Die Spanneinsätze der WIDOS 4900 können weiter verwendet werden; hierzu sind Adapterschalen von DA 315 auf DA 355 erhältlich.

Butt-welding machines with heating element for the building site and in the trench.

WIDOS 4911

Solid welding machines for the heating element-butt welding of PE, PP, PA and PVDF pipes as well as fittings from **OD 90 (3" IPS) up to OD 355 (14" IPS)**.

Maximum force 590 daN with 100 bar, maximum working pressure appr. 120 bar.

The machines have a double clamping device with quick clamping on the fixed and on the movable side. These are guided on 2 shafts. There are 2 flexible hoses with quick-action couplings for the connection to the hydraulic control unit. The double clamping devices are screwed to the steel pipe frame. The outer fixed clamping device can be easily dismantled by removing 9 screws in order to weld at difficult accessible places, e.g. in trenches or at branches of T-pieces. The remaining unit of three rings can be removed from the base frame and used for repair work.

The WIDOS 4911 machines are suitable for metric or inch applications. In comparison to the WIDOS 4900, the clamping rings and the frames have been considerably reinforced. The upper clamping shells may be hinged. The welding stroke has been extended to appr. 300 mm.

With the hydraulic units, the right-hand clamping devices are moved and the welding force is controlled precisely. They have a pressure backup to support the welding force during cooling down and 2 quick-action couplings as well as a digital pressure gauge for the exact indication of the pressure.

The heating elements are suspended from the guide shafts, are anti-stick coated, have an electronic temperature control with digital display, a control lamp, an on/off-switch and a connecting cable with shock-proof plug.

The planers are suspended from the guide shafts, have a chain drive in a closed aluminum housing, a micro safety switch, a lock for the safe operation of the planer and an automatic external chip removal. The blades used are sharpened on both sides and can be used multiple times.

On request, planers and heating elements may be equipped with a considerably more wear-resistant coating. For the heat-protected storage of the heating elements and the planers, heat-protected boxes are available.

Smaller pipe dimensions can be clamped by means of reducer inserts depending on the pipe diameter. You may continue using the reducer inserts of the WIDOS 4900; adapter shells from OD 315 to OD 355 are available.

Vorteile gegenüber WIDOS 4900

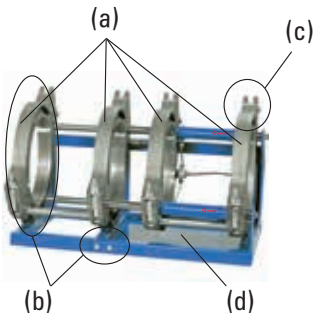
- breitere Spannringe (a)
- größerer Schweißbereich DA 355
- verlängerter Schweißbereich (längerer Zylinderhub) ca. 300 mm
- 4. Ring abnehmbar und über spezielles Stecksystem mit dem Grundrahmen verbunden = Stabilität wird dadurch erhöht (b)
- verstärkte Gewindespindeln
- obere Spannschalen mit Scharniersystem, alternativ Spindelspannung möglich = mehr Flexibilität (c)
- Untergestell aus massivem verwindungsstefem Stahlrohrrahmen
- durchgängiges Bodenblech = gegen Verschmutzung (d)
- neuer Vorschweißbündhalter mit Klemmbacken und Spindeln zur Innen- und Außenspannung (e)

Advantages compared to WIDOS 4900

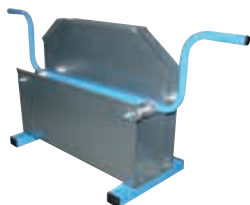
- expanded clamping rings (a)
- extended welding area OD 355 (14" IPS)
- extended welding area (longer cylinder stroke) appr. 300 mm
- 4th ring detachable and connected to the base frame via special plug-in system = the stability is increased (b)
- reinforced threaded spindles
- upper clamps with hinge joint, alternative spindle system possible = more flexibility (c)
- base frame out of massive torsion resistant steel pipe frame
- continuous bottom plate = against soiling (d)
- new stub end holder with clamping jaws and spindles for internal and external clamping (e)

Einzelkomponenten: | Single components:

Grundmaschine mit Rohraufnahme
DA 355 mm
Basic machine with clamping device
OD 355 mm (14" IPS)



Einstellkasten für Planhobel und
Heizelement
Heat-protected box for planer
and heating element



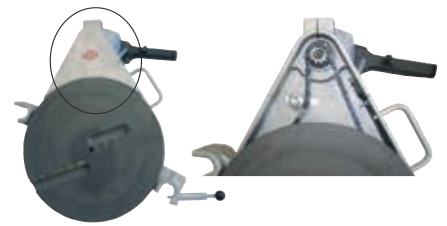
Heizelement zum Anwärmen der
Rohrenden 230 V | 3000 W
Heating element for the heating
of the pipe ends 230 V | 3000 W



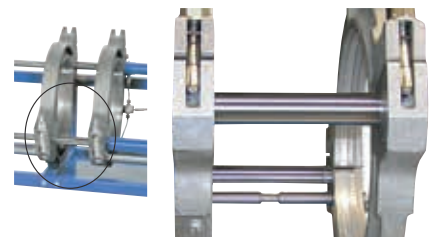
Hydraulikaggregat zur Steuerung
der beweglichen Spannringe und
zum Druckaufbau 230 V | 300 W
Hydraulic unit for the control of the
flexible clamping rings and for
pressure build up 230 V | 300 W



Planhobel zum Vorbereiten der
Rohrenden 230 V | 1750 W
Planer for the preparation of the
pipe ends 230 V | 1750 W



Abreißvorrichtung gegen das Haften
des Heizelementes an den ange-
wärmten Rohrenden
Puller device preventing the heating
element from sticking to the heated
pipe ends



Optionales Zubehör: | Optional accessories:

Als Sonderzubehör steht u.a. ein Vorschweißbündhalter mit Spindelspannung zur Verfügung. (e)
A stub end holder with spindle system is available as special accessory amongst others. (e)



Zusammenstellung | Set composition WIDOS 4911

Bezeichnung Description	Stk. Qty.	kg	Best-Nr. Order-no.
Grundmaschine mit Grundspannwerkzeug Basic machine with basic clamping tool - DA OD 355 mm (14" IPS)*	1	150,0	2180200
Hydraulikaggregat Hydraulic unit 230 V 300 W*	1	25,5	1010230
Planhobel Planer 230 V 1750 W*	1	25,5	2184231
Flexible Schläuche mit Schnellkupplungen Flexible hoses with quick-action couplings*	2	1,5	VSCHL4900
Heizelement Heating element 230 V 3000 W*	1	11,0	H4911E
Einstellkasten für Planhobel und Heizelement Heat-protected box for planer and heating element*	1	9,6	EIN4911
Reduktionsspanneinsätze schmal Reducer inserts small (1 Satz = 8 Stück) (1 set = 8 halfshells)			
DA OD 90*	8	1,0	3808090
DA OD 110*	8	1,0	3808110
DA OD 125*	8	1,0	3808125
DA OD 140*	8	0,9	3808140
DA OD 160*	8	1,0	3808160
DA OD 180* 4" IPS (114,3 mm)	8	0,9	3808180 3808114
DA OD 200* 5" IPS (141,3 mm)	8	0,8	3808200 3808141
DA OD 225* 6" IPS (168,3 mm)	8	0,8	3808225 3808168
DA OD 250* 8" IPS (219,1 mm)	8	0,7	3808250 3808219
DA OD 280* 10" IPS (273,1 mm)	8	0,6	3808280 3808273
DA OD 315* 12" IPS (323,9 mm)	8	1,1	3808315 3808323
(gleichzeitig Adapter für kleinere DA also adapter for smaller OD)			
Spanneinsätze für SLM-Rohre auf Anfrage ebenfalls erhältlich Reducer inserts for jacket pipes are also available on request			
Vorschweißbundhalter Spindelversion Stub end holder spindle version	1	17,0	2181228
Transportkiste Transport case (122 x 102 x 55 cm)*	1	76,5	TK4911
Transportkiste für Reduktionsspanneinsätze schmal Transport case for reducer inserts small (128 x 88 x 29 cm)*	1	22,0	TK49111
* im Set erhältlich available as set	Maschine machine	305,0	21SV4911N1
	Einsätze reducer inserts	130,0	49VS315
	Maschine machine	305,0	21SV4911N1US
Erhältlich im Set in 110 Volt, °F und US-Stecker inklusive 4-fach Verteilersteckdose Available as set in 110 volt, °F and US plug including 4-times junction box	1		EST162-2



Stand | State: 12|2016

Technische Änderungen
vorbehalten!
Subject to technical
modifications!



WIDOS
 Wilhelm Dommer Söhne GmbH
 Einsteinstraße 5
 D-71254 Ditzingen
 Fon +49 7152 9939 0
 Callcenter +49 7152 9939 99
 Fax +49 7152 9939 40
 www.widos.de · info@widos.de